



DELTA -PUTKI 22 mm ALU T

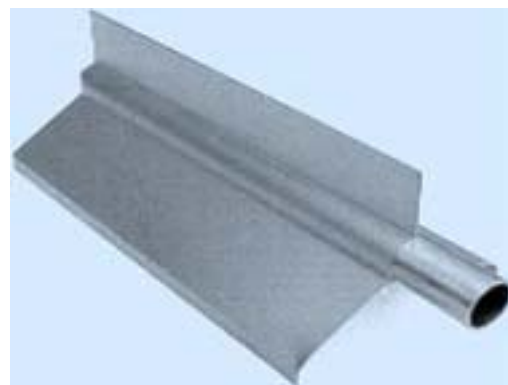
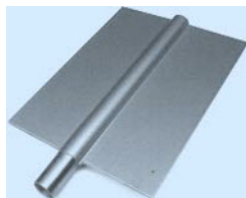
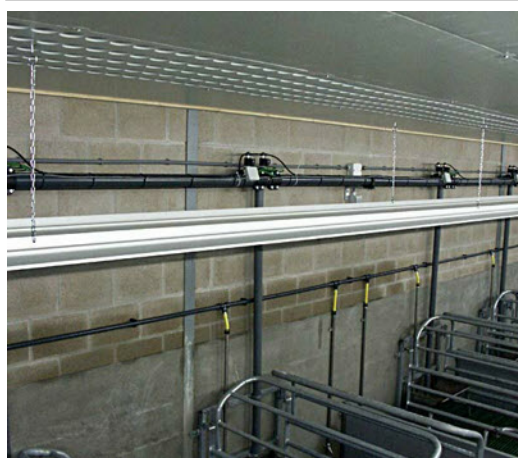
A2453001

TWIN -PUTKI 22 mm ALU

A2453013

Sisältää:

Sovellukset	1
Ominaisuudet	1
Tekninen erittely	1
Lämmön tuotto	2
Asennuskuva	2

**Sovellukset**

Delta ja Twin -putkia käytetään lämmittämään sisääntulevaa ilmaa kierrättämällä alumiini-putkissa lämmintä vettä. Delta tai Twin -putket valitaan korvausilmaluukkujen, rakennuksen ominaisuuksien tai paikan mukaan. Järjestelmää voidaan käyttää myös keskikäytävän esilämmitykseen.

Delta -putkia saa seuraavina pituuksina: 1, 2, 3, 4, 5 tai 6 metriä. Asennustarvikkeet ja kiinnikkeet toimitetaan erikseen, kuten myös pumppu ja käyttölaitteet.

Ominaisuudet

- Tehokas säteilylämmitin, nimenomaan eläimille, jotka hukkaavat lämpöä.
- Tämä järjestelmä ei kuluta happea, eikä saastuta ympäröivää ilmastoa.
- Lämmitysjärjestelmä ei aiheita ylimääräistä ilman virtausta, eikä lisää pölyn liikettä.
- Hyvä lämmönjohtavuus.
- Helppo asentaa.
- Kiitos nopean reagointiajan, Delta -putkilämmitys on täydellisesti hallittavissa.
- Alumiiniset Delta -lämmitysputket on anodisoitu syöpymisen estämiseksi.

Tekninen erittely

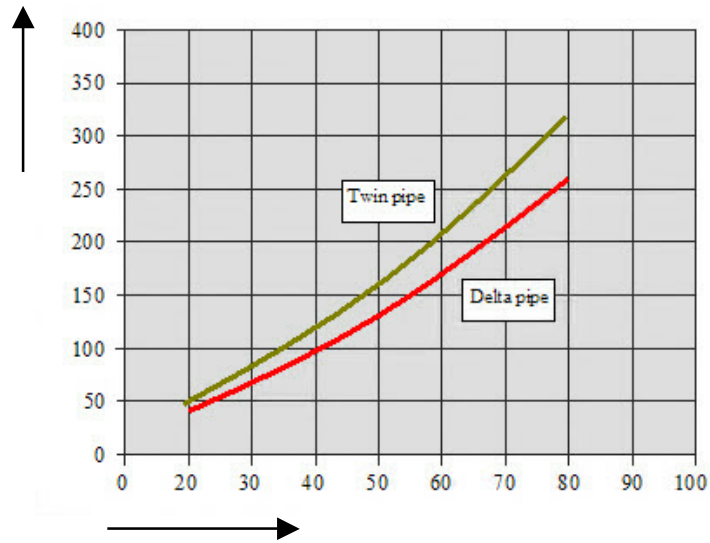
Putken halkaisija:	22 mm
Siivekkeiden korkeus:	100 mm
Paino veden kanssa:	1200 g / m
Kapasiteetti:	Delta -putki: 180 W/m Twin -putki: 200 W/m

Lämmityskapasiteetti perustuu keskimäärin 80°C veden lämpötilaan ja huonelämpötilaksi on asetettu 24°C.

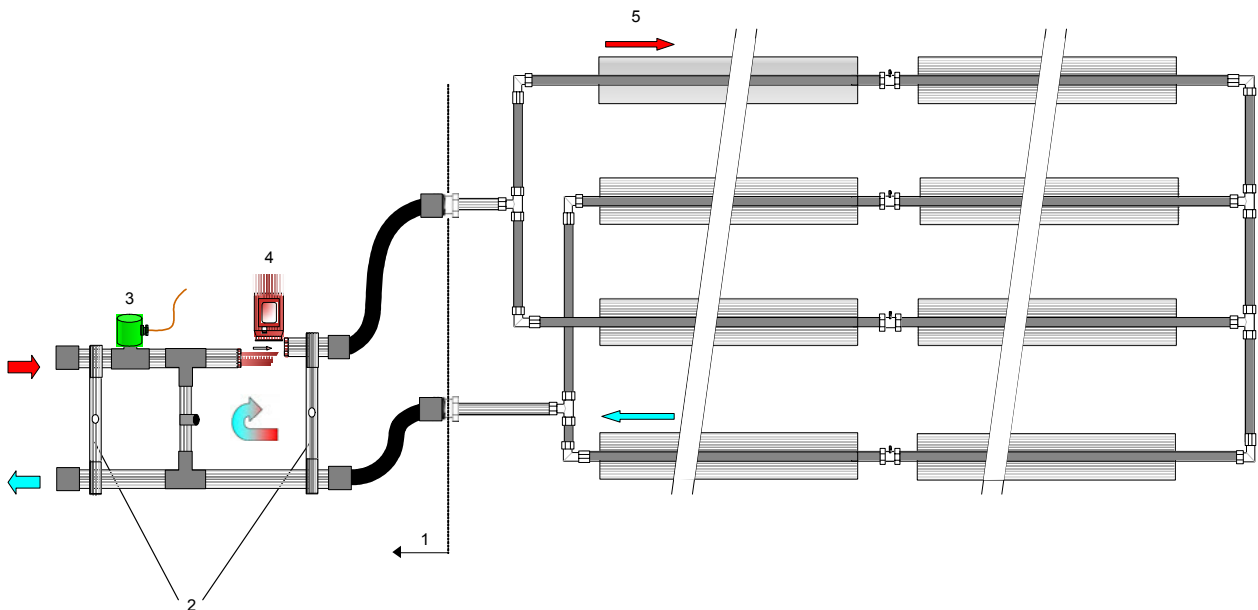


Lämmön tuotto

Lämmön tuotto W/m

Lämpötilan muutos °C
(ilman lämpötila ja keskimääräinen veden lämpötila)

Asennuskuva



1. Käyttölaitteet
2. Kiinnityskohdat
3. Solenoidi venttiili
4. Pumppu 230 VAC
5. Delta -putki (max. 200 litraa)

MAAHANTUONTI JA JÄLLEENMYyntI:

Farmi Tilatech Oy

- ratkaisuja huomispäivän maatalolle -

www.farmitilatech.fi